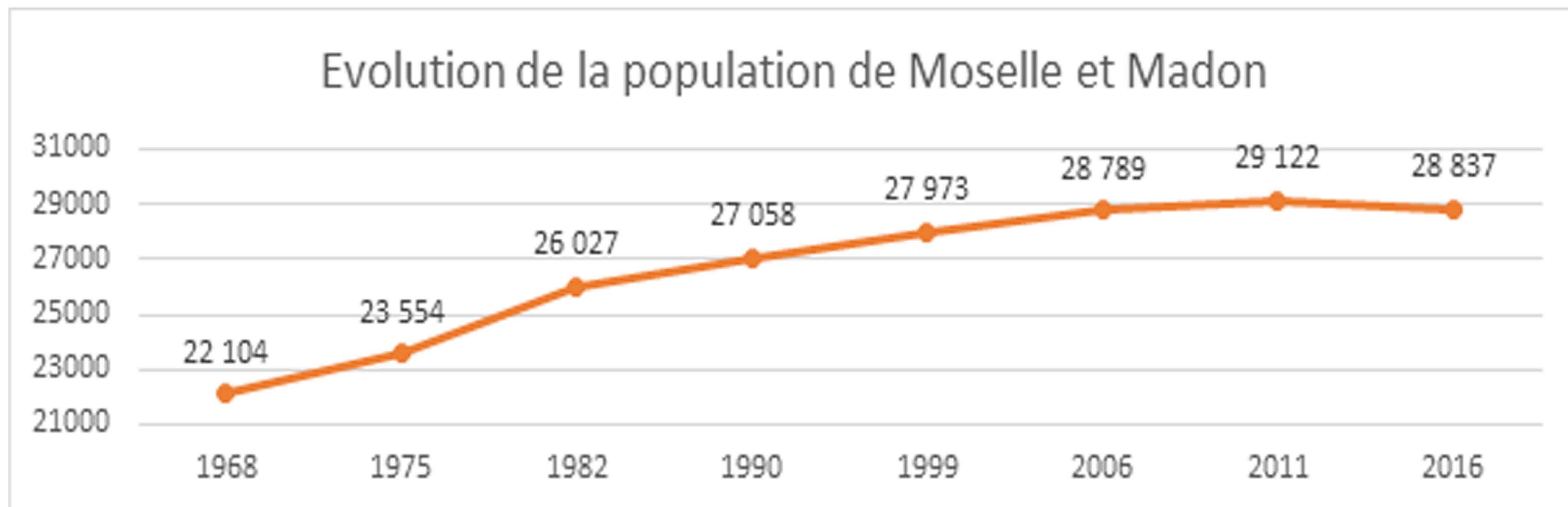


# 3 Plan Local d'Urbanisme Intercommunal

## QUELLES DYNAMIQUES DEMOGRAPHIQUES ?

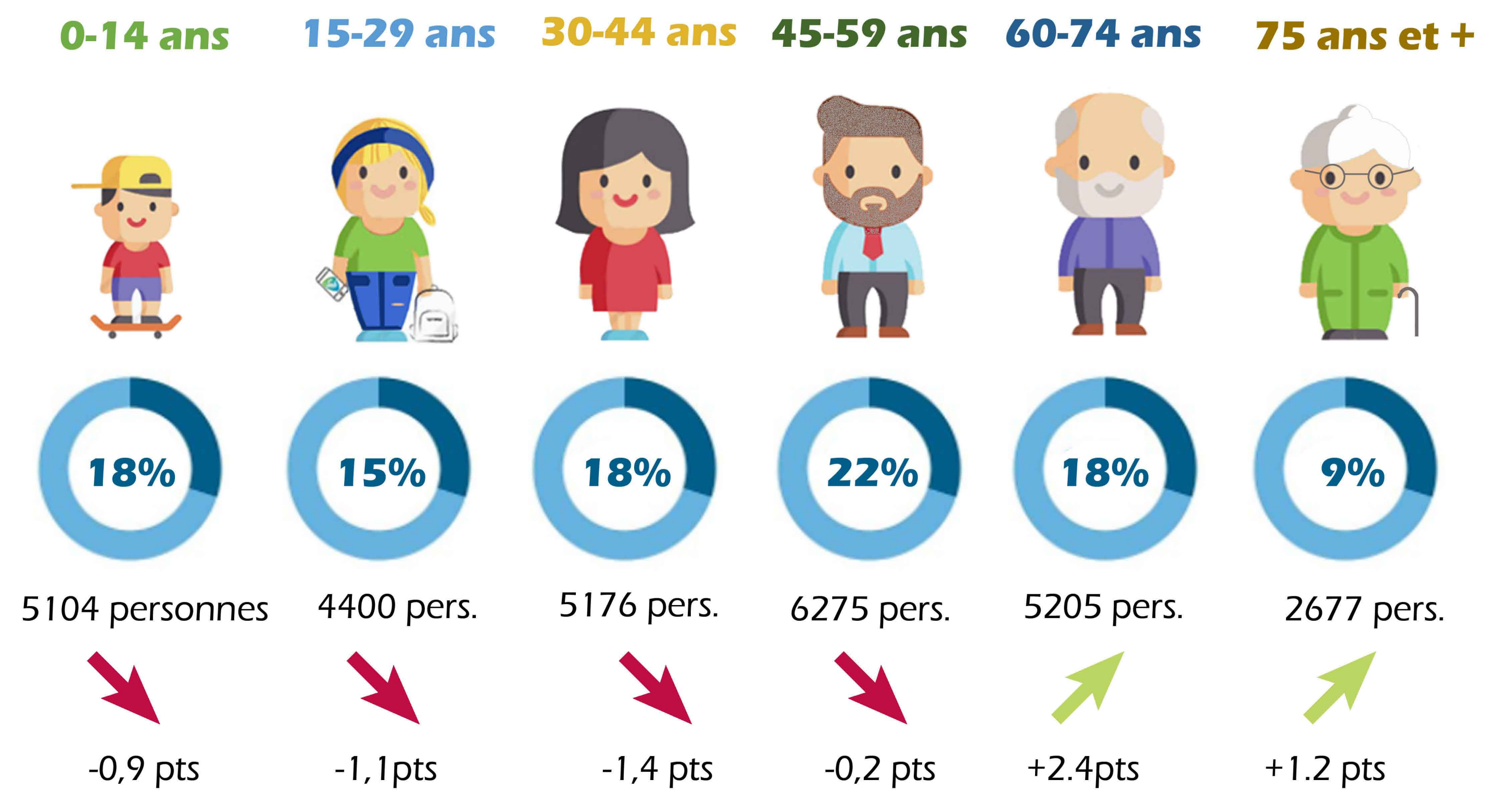
### Démographie

En 2016, le territoire de la CCMM compte 28 837 habitants...



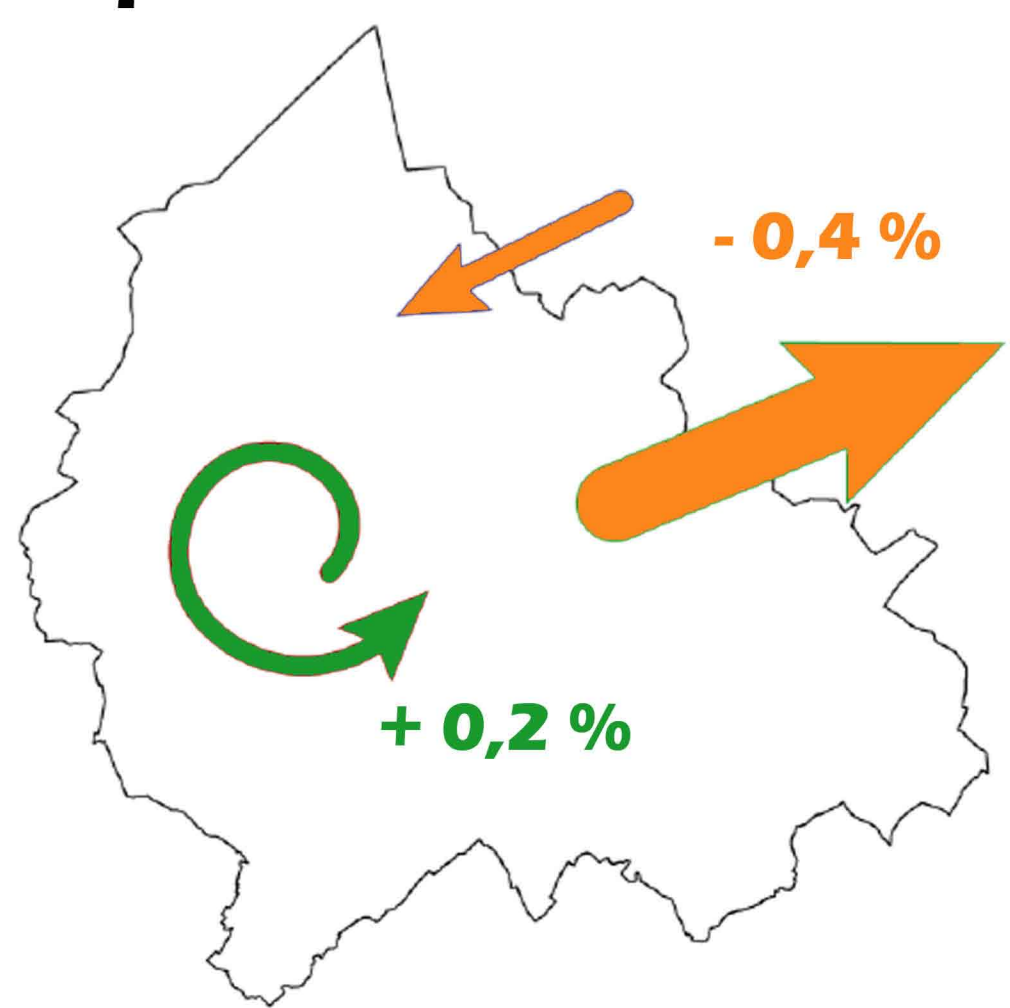
Une baisse de la population qui s'explique par un solde migratoire négatif.

...qui se répartissent de la manière suivante :



Entre 2011 et 2016 on observe une baisse de la part des moins de 60 ans et une augmentation de celle des populations les plus âgées. La population du territoire vieillit.

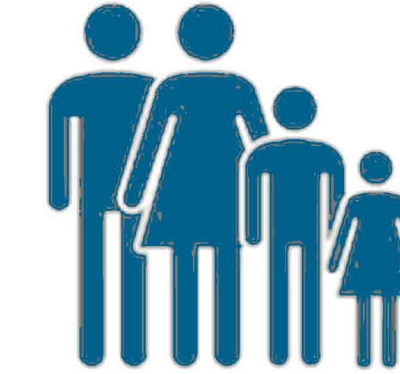
Comparaison solde naturel / solde migratoire :



Le **solde migratoire négatif (-0,4%)** : Il y a plus d'habitants qui quittent le territoire que d'habitants qui viennent s'y installer.

Le **solde naturel** lui, est **positif (+0,2%)**.

**11 891 ménages**



**2,4 personnes / ménage en moyenne**

**70% sont des familles dont 40% ont des enfants**

### Synthèse

- Une dynamique démographique qui ralentit depuis les années 1970, puis qui décroît légèrement depuis 2010
- Un territoire de familles : 40% des ménages ont des enfants
- Un solde naturel positif mais insuffisant pour compenser le solde migratoire négatif
- Une population qui vieillit

### Caractéristiques du parc de logements

Répartition du parc selon typologie

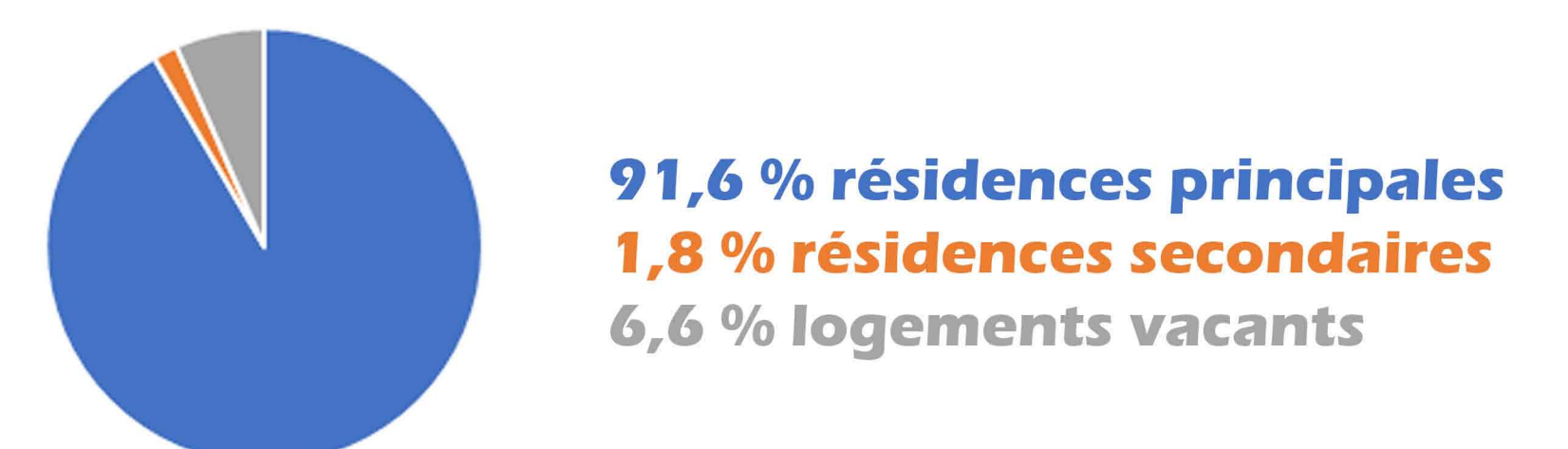


Résidences principales selon le nombre de pièces en 2016 :

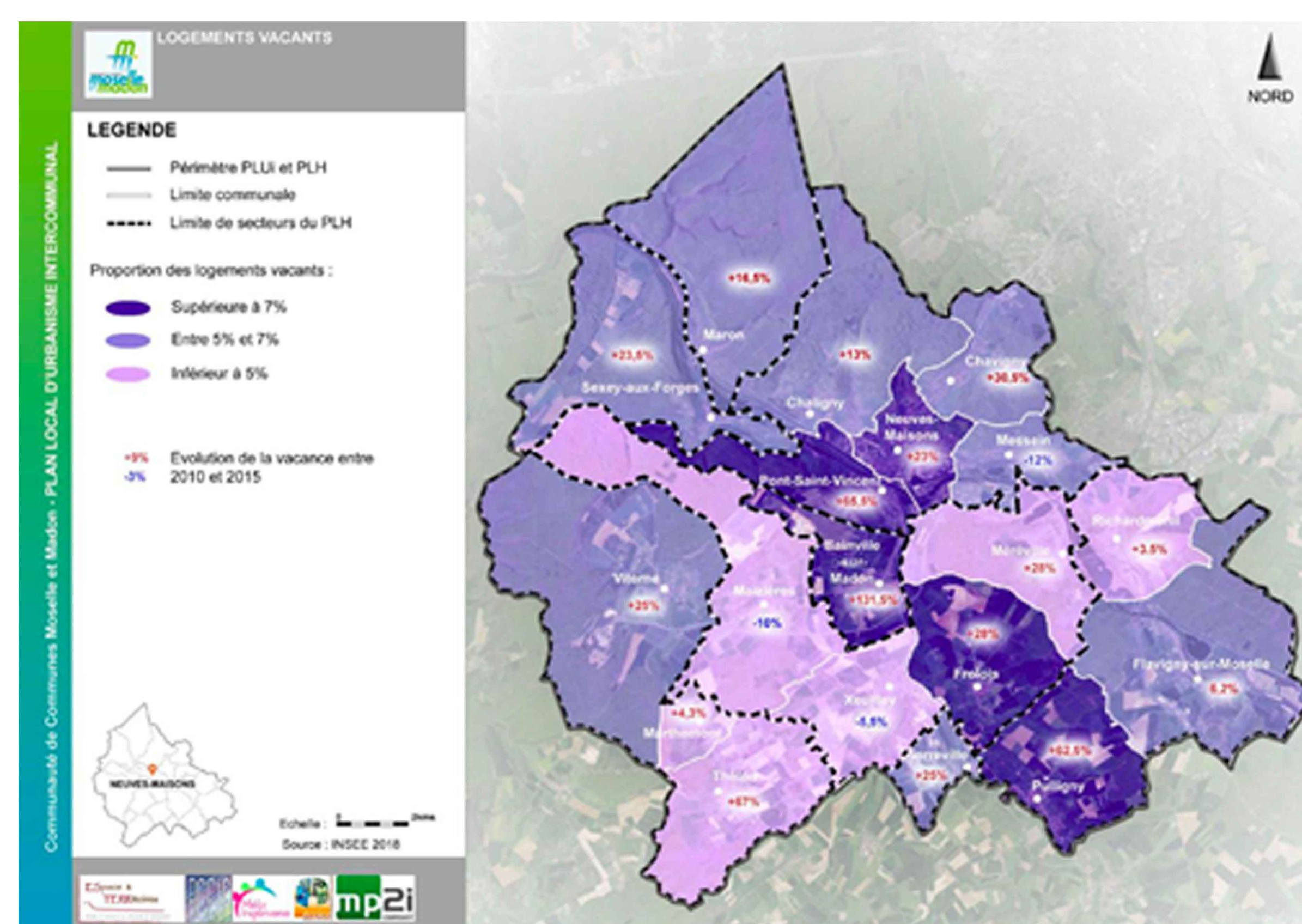
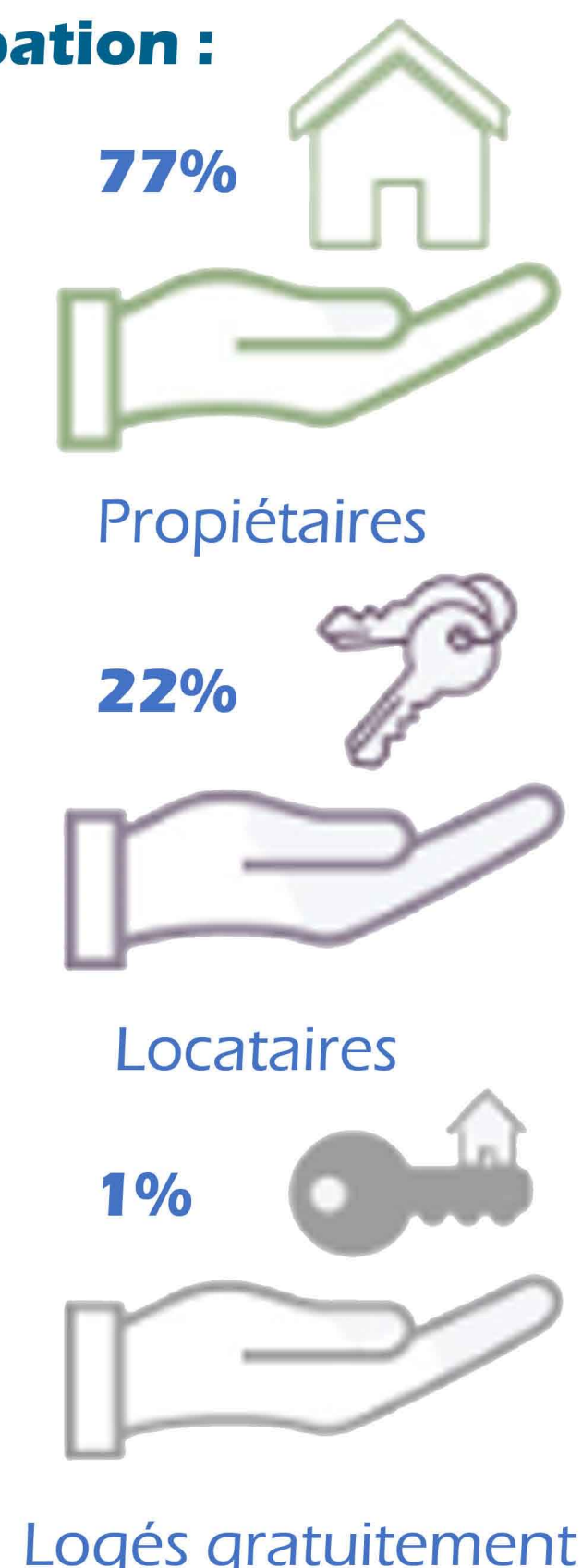


On compte en moyenne **4,7 pièces par résidence principale**

Répartition des catégories de logements :



Statut d'occupation :



**6,6% des logements sont vacants.**

Si à l'échelle de la CCMM, ce taux est nécessaire à la fluidité du parc (facilité pour les acheteurs/locataires de trouver facilement un logement, contrairement à un marché tendu), certaines communes voient leur taux de vacance dépasser les 7%.

Dans ces communes des actions en faveur de la réhabilitation de ces logements devront être mises en place.

### Synthèse

- Un parc de grands logements qui continue de s'accroître au détriment des petits logements
- Un territoire de propriétaires
- Un parc locatif encore limité et centré sur les communes les plus urbaines
- Un parc social peu présent et concentré sur la conurbation
- Une vacance des logements faible, mais disparate selon les secteurs et qui a tendance à augmenter