

EN LORRAINE



Les conseillers
INFO → ÉNERGIE :
vos experts objectifs et indépendants
Des conseils gratuits
sur la maîtrise de l'énergie





Les missions des Espaces INFO→ÉNERGIE

► Conseiller les particuliers

- **Conseiller sur la maîtrise de l'énergie et les énergies renouvelables :** travaux d'isolation, de chauffage, de rénovation...
- **Présenter les équipements et matériaux** accessibles sur le marché.
- **Inform**er sur les aides existantes.
- **Réaliser des calculs** afin de faciliter le choix entre différentes solutions : bilan thermique simplifié DIALOGIE®.
- **Orienter**, si nécessaire, vers l'ensemble des organismes, bureaux d'études ou entreprises susceptibles d'intervenir dans le domaine technique concerné par la demande...

► Sensibiliser

- Les conseillers organisent **des conférences** et **des visites** de maisons économes en énergie. Ils participent à de nombreuses **foires** et **manifestations**.
- **Sensibilisation** et **information sur les éco-gestes**, actions simples du quotidien qui permettent de réduire la facture énergétique.

Centre de ressources

"Maîtrise de l'énergie & énergies renouvelables"

Un **centre d'information et de documentation est accessible dans chaque EIE**. Vous y trouverez ouvrages, magazines, guides méthodologiques, matériel pédagogique, pour nourrir votre réflexion et mener à bien votre projet.



Les compétences
spécifiques des EIE



Et aussi ...

► Syndic de copropriété / acteur social

Les conseillers **sensibilisent les copropriétaires aux bonnes pratiques énergétiques, proposent des méthodes** afin de mener à bien le projet de rénovation énergétique, et **aiguillent vers les aides et subventions mobilisables**. Sur le thème de la **précarité énergétique**, les conseillers apportent leurs conseils dans le choix des travaux ou des éco-gestes. Ils participent également à des actions de sensibilisation (ex. : Familles à énergie positive) ou à des commissions de travail (ex. : OPAH, Habiter Mieux...).

► Collectivité & association

De par leur implantation territoriale, les conseillers EIE sont des experts énergie de proximité pour les collectivités locales, ils les **accompagnent dans l'élaboration ou la mise en œuvre de démarches transversales** (Plan Climat, Agenda 21, Territoire à Énergie Positive...). Ils **mettent à disposition des collectivités de nombreux matériels pédagogiques** dont des expositions thématiques et pédagogiques (guide complet disponible sur demande). Ils organisent des conférences et visites d'habitat performant et de chantiers.

► Professionnel du bâtiment

Les conseillers **vous informent sur les réglementations** en matière d'énergie dans le bâti et renseignent sur les subventions et aides disponibles, afin de les relayer à votre propre clientèle et faire connaître vos réalisations exemplaires.

LES CONSEILLERS INFO→ÉNERGIE NE VENDENT RIEN ET ÇA CHANGE TOUT!*

* Les conseillers des Espaces INFO→ÉNERGIE (EIE), membres du réseau « rénovation info service », donnent des conseils objectifs, gratuits et indépendants sur la maîtrise de l'énergie et sur les énergies renouvelables, pour réaliser des travaux de qualité dans votre logement.

En 2014, l'enquête de satisfaction indique que 2/3 des personnes renseignées ont réalisé des travaux de rénovation.

Le réseau Espace INFO→ÉNERGIE de Lorraine rassemble 8 associations, signataires de la charte nationale EIE définie par l'ADEME.

En moyenne, chaque année, un conseiller renseigne sur son territoire 500 personnes et réalise plus de 35 actions de sensibilisation.



L'équipe INFO→ÉNERGIE de Lorraine pour vous conseiller :

MEURTHE-ET-MOSELLE

1 • EIE OUEST 54 → Éric DROUILLY

Guillaume MATTHAUS

Rue du mémorial du Génie - 54200 Écrouves
ouest54@eie-lorraine.fr • 03 83 64 98 04
Autres partenaires : CG 54, Pays Terres de Lorraine, Pays Val de Lorraine

2 • EIE EST 54 → Vincent FOINANT

15, rue de Voise - 54450 Blâmont
est54@eie-lorraine.fr • 03 83 72 90 55
Autres partenaires : CG 54, Pays du Lunévillois

3 • EIE NANCY GRANDS TERRITOIRES → Pierre ADAM

Thibaud DIEHL - Béranger BIRCKEL
154, rue Jeanne d'Arc - 54000 Nancy
nancygrandsterritoires@eie-lorraine.fr
03 83 37 25 87

Autres partenaires : CG 54, Communauté urbaine du Grand Nancy, Communautés de Communes des Pays du Sel et du Vermois

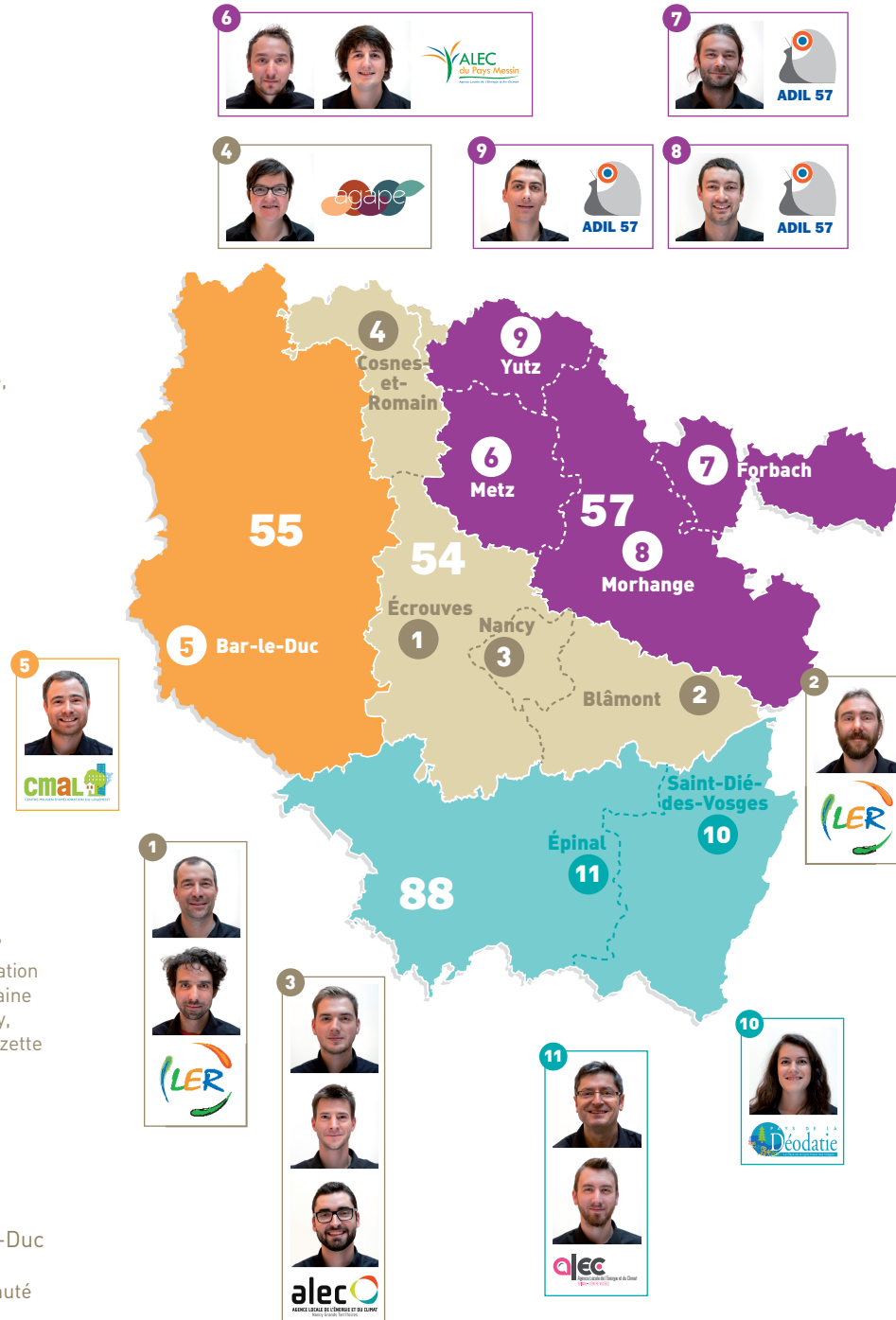
4 • EIE LORRAINE NORD → Magali BAILLY

IUT Henri Poincaré - 186, rue de Lorraine
54414 Cosnes-et-Romain
lorrainenord@eie-lorraine.fr • 03 82 23 32 97
Autres partenaires : CG 54, Communauté d'agglomération de Longwy, Communauté de Communes : Terre Lorraine du Longuyonnais, du Pays Audunois, du Pays de Briey, du Jarnisy, du Pays de l'Orne et du Pays Haut Val d'Alzette

MEUSE

5 • EIE MEUSE → Stéphane CLAISER

98, bd de la Rochelle - BP 20045- 55000 Bar-le-Duc
meuse@eie-lorraine.fr • 03 72 55 96 16
Autres partenaires : CG 55, Pays Barrois, Communauté de communes Pays de Commercy



MOSELLE

6 • EIE DU PAYS MESSIN

→ Jérémie MARX - Philippe COMBAS
1, rue des Récollets - 57000 Metz
paysmessin@eie-lorraine.fr • 03 87 50 82 21
Autres partenaires : Ville de Metz, Communauté d'Agglomération de Metz Métropole, Communautés de Communes : du Pays Orne-Moselle, du Val de Moselle et du Sud Messin

7 • EIE MOSELLE EST → Stéphane BOLANTIN

Porte de France - 110, rue des Moulins
57608 Forbach
moselleest@eie-lorraine.fr • 03 87 13 13 71
Autres partenaires : CG 57, Syndicat mixte d'Agglomération de Sarreguemines, Communauté d'Agglomération de Forbach

8 • EIE MOSELLE CENTRE → Antoine KIRVELLE

DOMOFUTURA - Pôle d'activité du Centre Mosellan
57340 Morhange
mosellecentre@eie-lorraine.fr • 03 87 86 46 62
Autres partenaires : CG 57, Communautés de Communes : du Centre Mosellan, du District urbain de Faulquemont, du Saulnois, du Pays Boulageois, du Warndt, du Pays Naborien et de la Houve, Syndicat mixte du Pays de Sarrebourg

9 • EIE MOSELLE NORD → Jonathan VAGNER

Hôtel de Communauté d'Agglomération
4, avenue Gabriel Lippmann - 57972 Yutz
mosellenord@eie-lorraine.fr • 03 82 54 09 49
Autres partenaires : CG 57, Communautés d'Agglomération de Thionville et du Val de Fensch, Communautés de Communes de Cattenom et Environs, des 3 Frontières et de l'Arc Mosellan

VOSGES

10 • EIE EST VOSGES → Émilie BOURREAU

60, rue de la Bolle - 88100 Saint-Dié-des-Vosges
estvosges@eie-lorraine.fr • 03 29 56 75 18
Autres partenaires : CG 88, Communauté de Communes : Pays des Abbayes, Vallée de la Plaine, Lacs et Hauts Rupts, Haute Moselotte

11 • EIE CENTRE & OUEST VOSGES → Pierre PELLEGRINI - Olivier FEDER

1, rue du souvenir - 88190 Golbey
cov@eie-lorraine.fr • 03 29 82 93 85
Autres partenaires : CG 88, Ville d'Épinal, Communauté d'Agglomération d'Épinal, Communauté de Communes : de la Vôge vers les deux rives de la Moselle, du Val de Vôge, de la Moyenne Moselle.



Les conseillers du réseau lorrain des Espaces INFO→ÉNERGIE vous conseillent GRATUITEMENT :

- * par téléphone,
- * par mail,
- * sur rendez-vous dans les locaux des conseillers INFO→ÉNERGIE ou dans leurs permanences pour des conseils approfondis.

Votre conseiller INFO→ÉNERGIE



www.eie-lorraine.fr

 renovation-info-service.gouv.fr
0 810 140 240
PRIX D'UN APPEL LOCAL DEPUIS UN POSTE FIXE

